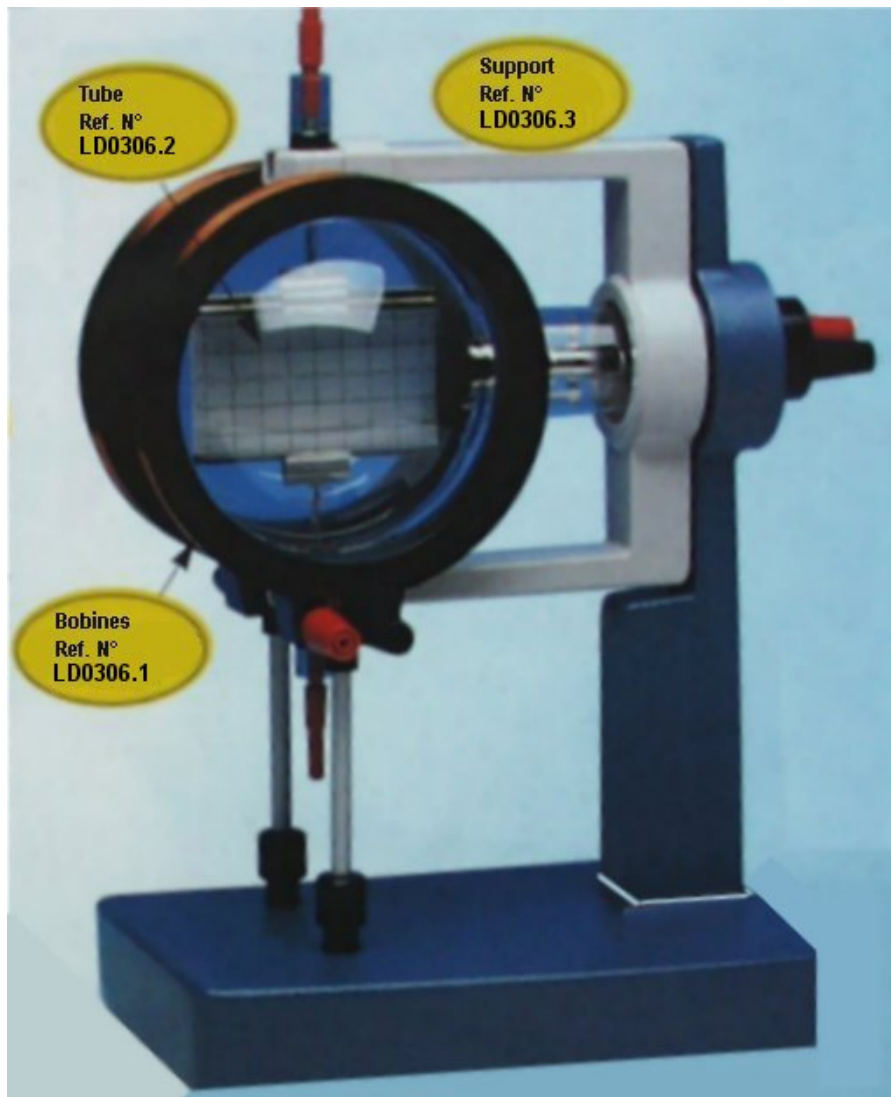


**APPAREIL D'ETUDE DE LA DEVIATION D'UN FAISCEAU D'ELECTRONS**  
**REF. N° LD0306**  
**MARQUE : JINLING**



**APPAREIL D'ETUDE DE LA DEVIATION D'UN FAISCEAU D'ELECTRONS**

Appareil d'étude de la déviation d'un faisceau d'électrons par un champ magnétique ou électrostatique, avec bornes de sécurité, comprenant :

REF. N° LD0306.1 Deux bobines de Helmholtz diamètre 130 mm env.

REF. N° LD0306.2 Un tube à vide diamètre 130 mm env. : canon à électrons, écran fluorescent gradué, 2 plaques pour la déviation électrique.

REF. N° LD0306.3 Un support bobine.